

Software-Schulungen

Juli – Dezember 2016

2. Halbjahr

Köln / Hamburg / Berlin / München / Stuttgart

Hottgenroth Akademie

HottCAD Erfassung	3–4
● Heizung/Klima/Sanitär	5–9
● Simulation/PV/Solar	10–12
● Energie/Nachweise	13–16
● Kaufmännische/Ausschreibung	17–20
● Technische/KAMIN	21–23

Herzlich willkommen,
zum Seminarangebot der Hottgenroth Akademie.

In unseren Seminaren in Köln, Berlin, München, Hamburg (Buchholz i.d.N.), München, Magdeburg, Stuttgart, Schweinfurt – und seit kurzem auch in Dresden und Ulm – schulen wir unsere Softwareprodukte praxisnah und normgerecht. Ziel ist es, Ihr Wissen so zu optimieren, dass der Einsatz unserer Programme Sie bei Ihrer täglichen Arbeit bestmöglich unterstützt.

Unsere Referenten sind ausgebildete Energieberater, Ingenieure, Techniker und Fachleute verschiedener Gewerke.

▶▶▶ **Webinare**

In unseren Kurz-Webinaren referieren wir regelmäßig zu verschiedenen Themen. Die Teilnahme ist ohne großen Aufwand von zuhause oder vom Büro aus möglich. Weitere Informationen und Termine finden Sie auf unserer Internetseite:

www.hottgenroth-akademie.de

▶▶▶ **Bildungspunkte sichern!**

Sachverständige für die KfW-Programme „Energieeffizient Bauen und Sanieren“ müssen in der Energieeffizienz-Expertenliste für die Förderprogramme des Bundes eingetragen sein.

Eine Vielzahl unserer Seminare werden mit Bildungspunkten für diese Expertenliste anerkannt!

Wir freuen uns darauf, Sie in einem unserer Seminare begrüßen zu dürfen.

Ihr Team der Hottgenroth Akademie

PUNKTEN
SIE ...



... mit der
Hottgenroth-Akademie!



HOTTGENROTH SOFTWARE GmbH & Co. KG
ETU Software GmbH
hottgenroth.de | etu.de | etu-nord.de
hottgenroth-akademie.de
Von-Hünefeld-Straße 3 | 50829 Köln
Fon +49 221.70 99 33 00
Fax +49 221.70 99 33 01

HottCAD Erfassung Grundkurs

CAD bedeutet computerunterstütztes Konstruieren und ist heutzutage nicht mehr aus Planungsprozessen wegzudenken. Für die Berechnung der Energieeffizienz, Heizlast, Kühllast oder des hydraulischen Abgleichs können die Daten aus einem, in HottCAD konstruierten, Gebäudemodell verwendet werden.

Dieser Grundkurs vermittelt die Grundlagen von HottCAD. Er ist speziell für diejenigen konzipiert, die noch keine Erfahrungen in der grafischen Erfassung mit HottCAD haben.

Zielgruppe

Alle

Voraussetzungen

keine

Seminarinhalte

- Grundlegende Bedienung
- Einfache Grundrisseingabe
- Fenster, Türen und einfache Dachkonstruktionen
- Eingabe eines Einfamilienwohnhauses
- Unterschiedliche Dachkonstruktionen
- Nachzeichnen von Grundrissen, Import von DWG/DXF-Dateien
- Übergabe an Berechnungsprogramme



9:30 – 16:00 Uhr
Max. 12 Personen

Köln

27.07.2016
23.08.2016
06.12.2016

München

30.08.2016
21.11.2016

Stuttgart

26.09.2016

Buchholz i.d.N. (HH)

28.09.2016
01.12.2016

Dresden

13.10.2016

Preis

259,- € pro Person zzgl. MwSt.

HottCAD Erfassung Aufbaukurs

CAD bedeutet computerunterstütztes Konstruieren und ist heutzutage nicht mehr aus Planungsprozessen wegzudenken. Für die Berechnung der Energieeffizienz, Heizlast, Kühllast oder des hydraulischen Abgleichs können die Daten aus einem, in HottCAD konstruierten, Gebäudemodell verwendet werden.

Schwerpunkt der Schulung sind komplexe Konstruktionen im Bereich Dach- und Gebäudestruktur. Lernen Sie anhand einer zeitsparenden und unkomplizierten Software, Gebäude unterschiedlicher Art und anspruchsvoller Bauweise in HottCAD grafisch zu erfassen.

Zielgruppe

Alle

Voraussetzungen

Grundlagen in der grafischen Erfassung mit HottCAD

Seminarinhalte

- Komplexe freie Dachkonstruktionen
- Eingabe eines Split-Level-Gebäudes
- Erstellung von Räumen und Zonen
- Erstellung von Gebäude-Dokumentationen



9:30 – 16:00 Uhr
Max. 12 Personen

Berlin

13.09.2016

Stuttgart

27.09.2016

Köln

25.10.2016

07.12.2016

Buchholz i.d.N. (HH)

28.10.2016

München

22.11.2016

Preis

259,- € pro Person zzgl. MwSt.

Heizungs- und Rohrnetzplanung Grundkurs

Dieser Grundkurs vermittelt die wichtigsten Bedienungs-Aspekte rund um das Thema Heizung. Die Berechnungen erfolgen mit den Programmen TGA Heizung 3D PLUS und Rohrnetz 3D PLUS. Anhand eines Basisgebäudes werden so Heizlastberechnung, Auslegung der Heizflächen und Dimensionierung des Rohrnetzes geschult. Die perfekte Schulung für Einsteiger.

Zielgruppe

Planer, Ingenieure, Heizungsbauer, SHK-Handwerker, Energieberater und öffentliche Auftraggeber

Voraussetzungen

HottCAD Grundkurs, Technische Grundkenntnisse der Heizlastberechnung, Heizflächenauslegung und Rohrnetzberechnung

Seminarinhalte Tag 1

- Theoretische Grundlagen der Heizungsplanung (Zusammenfassung)
- Schnelle Erfassung eines Gebäudemodells mit HottCAD
- Berechnung der Norm-Heizlast nach DIN EN 12831-1
- Auslegung von Heizkörpern

Seminarinhalte Tag 2

- Berechnung und Auslegung von Fußbodenheizungen und Übergabe an HottCAD
- Grundlagen der Erstellung von 3D-Rohrnetzen
- Berechnung des Rohrnetzes unter hydraulischen Gesichtspunkten
- Erstellung und Export von Stücklisten, Planunterlagen und Nachweisen



HottCAD

9:30 – 16:00 Uhr
Max. 8 Personen

Stuttgart

03.–04.08.2016

Buchholz i.d.N. (HH)

29.–30.09.2016

Köln

06.–07.10.2016

Dresden

11.–12.10.2016

München

29.–30.11.2016

Preis

498,- € 2 Tage pro Person zzgl. MwSt.

Hydraulischer Abgleich – Anlagenoptimierung mit Optimus Duo 3D PLUS

Der hydraulische Abgleich ist nach DIN 4701-10, VOB-C und der EnEV für die Anlagen wassergeführter Heizungstechnik Pflicht. Für eine Förderung nach KfW ist er unabdingbar. Dieses 1-tägige Seminar zeigt die theoretischen Grundlagen des hydraulischen Abgleichs durch praktische Berechnungen mit Optimus Duo 3D PLUS. Über Assistenten werden Systemalternativen ermittelt.

Mit der integrierten grafischen Gebäudeerfassung in HottCAD werden Bild- oder Planvorlagen nachgezeichnet. Der gescannte Grundriss wird mit Wänden, Fenstern und Türen dreidimensional erfasst. Räume und Raumvolumina werden automatisch erkannt und der weiteren Berechnung zur Verfügung gestellt.

Zielgruppe

Handwerker, Planer, Energieberater, Architekten und Heizungsfachbetriebe

Voraussetzungen

keine

Seminarinhalte

- Einscannen von Planvorlagen mit Erfassung von Wänden, Fenstern, Türen und Heizflächen in HottCAD, automatisches Erkennen von Räumen und Raumvolumina
- Berechnung des optimalen Einstellwertes der Heizkreispumpen, Ausdrucke für KfW-Anträge nach Anforderung VDZ
- Überschlägige Berechnung der Heizlast (EN 12831), Ermittlung des Anlagenvolumenstroms
- Berechnung des hydraulischen Abgleichs und der optimalen Vorlauftemperatur des Heizsystems
- Berechnung von Varianten

Preis

259,- € pro Person zzgl. MwSt.



9:30 – 16:00 Uhr
Max. 12 Personen

Kiel

05.07.2016

Stuttgart

02.08.2016

München

31.08.2016

Dresden

14.10.2016

Köln

24.11.2016

Buchholz i.d.N. (HH)

02.12.2016

Trinkwasserberechnung mit Wasser 3D PLUS

Dieser Grundkurs vermittelt die wichtigsten Bedienungs-Aspekte rund um das Thema Trinkwasserberechnung mit Wasser 3D PLUS. Auf Basis der 1988-300 wird ein Projekt sowohl schematisch, als auch in 3D geplant und berechnet.

Zielgruppe

Planer, Ingenieure, Heizungsbauer, SHK-Handwerker

Voraussetzungen

HottCAD Grundkurs

Seminarinhalte

- Theoretische Grundlagen der Trinkwasserberechnung (Zusammenfassung)
- Planung einer Trinkwasserberechnung via schematischer Eingabe
- Planung einer Trinkwasserberechnung mit HottCAD Erfassung
- Berechnung der geplanten Systeme inkl. Dokumentation und Nachweise
- Erstellung von Planunterlagen und Exportfunktionen



HottCAD

9:30 – 16:00 Uhr
Max. 8 Personen

Köln
28.07.2016
23.11.2016

Preis

299,- € pro Person zzgl. MwSt.

Lüftungskonzept 1946-6

Mit der Norm DIN 1946-6 wird der Planer verpflichtet, bei bestimmten baulichen Veränderungen im Bestand oder bei Neubauten ein Lüftungskonzept zu erstellen, das den notwendigen Luftaustausch in einem Gebäude sicherstellt. Die Gewährleistung des Luftaustausches kann durch die freie Lüftung oder durch eine mechanische Lüftungsanlage erfolgen.

Der Lehrgang startet mit einem Referat über die DIN 1946-6 und DIN 18017-3. Anschließend wird in praxisnahen Übungsbeispielen mit Hilfe der Software Lüftungskonzept 1946-6/Lüftungsplaner PLUS gearbeitet. Ziel: Der Anwender soll Lüftungskonzepte selbstständig erstellen und den Bauherrn bzw. Investor zu diesem Thema beraten können.

Zielgruppe

Energieberater, Architekten, Ingenieure, Planer und Handwerker

Voraussetzungen

keine

Seminarinhalte

- Vorstellung DIN 1946-6 und DIN 18017-3; Beiblatt 1
- Erstellung eines Lüftungskonzeptes nach DIN 1946-6
- Kurze Einführung und Datenaustausch über HottCAD
- Berechnung einiger Beispielaufgaben
- Auslegung einer kontrollierten Wohnraumlüftung



9:30 – 16:00 Uhr
Max. 12 Personen

Kiel

06.07.2016

Stuttgart

05.08.2016

Buchholz i.d.N. (HH)

15.09.2016

Köln

05.10.2016

München

01.12.2016

Preis

259,- € pro Person zzgl. MwSt.

ETU-Planer Grundkurs

Der ETU-Planer Grundkurs vermittelt Ihnen die wichtigsten Kenntnisse beim Arbeiten mit dieser Software. Es werden Grundfunktionalitäten, Arbeitsweisen und Grundeinstellungen erklärt. Zusätzlich wird ein Mehrfamilienhaus mit HottCAD eingegeben und in die ersten Berechnungsmodule übergeben.

Zielgruppe

Neukunden und Interessierte von ETU-Planer Bronze/Silber/Gold

Voraussetzungen

keine

Seminarinhalte

- Lizenzeinrichtung und Datenbank Grundeinstellungen
- Anlegen, kopieren und löschen von Projekten
- Schnelles zeichnen eines Mehrfamilienhauses mit HottCAD
- Übergabe-Funktionalität: Erste Ermittlung von Heizlast nach DIN 12831-1, Lüftungskonzept nach DIN 1946-6 und Energiebedarf aus dem gezeichneten Gebäudes mit Erklärung der Übergabefunktionen
- Erstellen von Plänen und Stücklisten



HottCAD

9:30 – 16:00 Uhr
Max. 8 Personen

München
01.09.2016

Schweinfurt
03.11.2016

Köln
22.11.2016

Preis

249,- € pro Person zzgl. MwSt.

Sommerlicher Wärmeschutz mit Gebäude-Simulation 3D PLUS

Nach DIN 4108-2 ist darauf zu achten, dass durch bauliche Maßnahmen keine unzumutbaren Temperaturbedingungen entstehen, die energieintensive Kühlmaßnahmen zur Folge haben. Daher muss schon in der frühen Planungsphase der sommerliche Wärmeschutz mit einbezogen werden. Das Seminar vermittelt sowohl die Grundlagen und Randbedingungen für die Simulation des sommerlichen Wärmeschutzes wie auch den Umgang mit dem Programm Gebäude-Simulation 3D PLUS.

Zielgruppe

Planer, Energieberater und Architekten

Voraussetzungen

keine

Seminarinhalte

- Grundlagen und Randbedingungen des sommerlichen Wärmeschutzes (DIN 4108-2)
- Einführung in die Software Gebäude-Simulation 3D PLUS
- Erfassung eines Beispiel-Objektes in HottCAD
- Zonierung und Umgang mit Nutzungsprofilen
- Berücksichtigung von Verschattung
- Verschiedene Beispiele zu Einhaltung des sommerlichen Wärmeschutzes
- Auswertung der Ergebnisse aus der Simulation



HottCAD

9:30 – 16:00 Uhr
Max. 12 Personen

München
22.09.2016

Berlin
05.10.2016

Buchholz i.d.N. (HH)
27.10.2016

Köln
29.11.2016

Stuttgart
06.12.2016

Preis

299,- € pro Person zzgl. MwSt.

Photovoltaikberechnung mit PV-Simulation 3D

Energetische Bewertung und Planung von Photovoltaik-Anlagen mit PV-Simulation 3D.

In diesem Seminar werden grundlegende fachbezogene Informationen zur Planung von Photovoltaik-Anlagen vermittelt. Anhand praktischer Übungen werden diese anschließend mit der Software PV-Simulation 3D umgesetzt.

Zielgruppe

Architekten, Ingenieure, Handwerker und Energieberater

Voraussetzungen

Grundkenntnisse Photovoltaik-Anlagen

Seminarinhalte

- Grundlegende theoretische Informationen zu Aufbau und Planung von netzgekoppelten Photovoltaik-Anlagen
- Anlagen-Dachplanung in HottCAD, Einfluss von Verschattung und Sperrflächen in der Planung berücksichtigen
- Auswahl und elektrische Verschaltung von Photovoltaik-Modulen mit String-Planung
- Planung von einphasigen und dreiphasigen Wechselrichtern, Konfiguration von geeigneten elektrischen Verschaltungen
- Definition von Nutzungsprofilen für die Strom-Eigennutzung, eigene Nutzungsprofile anlegen und verwalten
- Anlagensimulation und Berechnung des Solarertrags mit Wirtschaftlichkeitsberechnung
- Anrechnung von Strom aus erneuerbaren Energien nach §5 EnEV 2014
- Datenübernahme in das Programm Energieberater Professional bzw. Energieberater 18599 für EnEV- bzw. KfW-Nachweise

Preis

259,- € pro Person zzgl. MwSt.



9:30 – 16:00 Uhr
Max. 12 Personen

Buchholz i.d.N. (HH)
14.12.2016

Solarthermieberechnung mit GetSolar Professional

Energetische Fachplanung und Bewertung der Energieeffizienz mit GetSolar Professional. In diesem Seminar werden grundlegende fachbezogene Informationen zur energetischen Fachplanung von thermischen Solaranlagen vermittelt. Anhand praktischer Übungen werden diese anschließend mit der Software GetSolar Professional umgesetzt. Die Bewertung der Energieeffizienz nach DIN V 4701-10 im sogenannten „EnEV-Berechnungsfenster“ für den EnEV- bzw. KfW-Nachweis bildet den Abschluss des Seminartags.

Zielgruppe

Architekten, Ingenieure, Energieberater, Handwerker und Solateure

Voraussetzungen

Grundkenntnisse solarthermischer Anlagen

Seminarinhalte

- Grundlegende theoretische Informationen zur energetischen Fachplanung von thermischen Solaranlagen
- Praxisbezogene Anwendung der Software GetSolar Professional
- Solare Warmwasserbereitung, Heizungsunterstützung, solare Schwimmbaderwärmung
- Kollektorfeld-Verschaltung und Rohrnetz-Dimensionierung im Kollektorkreis
- Simulation einer thermischen Solaranlagen unter Berücksichtigung der Randbedingungen nach EnEV 2014
- Bewertung der Energieeffizienz nach DIN V 4701-10 und Vergleich mit den Ergebnissen der Simulation
- Übergabe der Simulationsergebnisse an die Software Energieberater Professional/ 18599 für EnEV- und KfW-Nachweise.

Preis

259,- € pro Person zzgl. MwSt.



9:30 – 16:00 Uhr
Max. 12 Personen

Buchholz i.d.N. (HH)
11.11.2016

Energieberater Professional Grundkurs (WOHNGEBÄUDE)

Erfassung und Bewertung von Wohngebäuden nach DIN V 4108-6, 4701-10 und DIN V 18599. In dem 2-tägigen Kurs werden die grundlegenden Erfassungsmöglichkeiten eines Wohngebäudes gezeigt. Anhand praktischer Übungsbeispiele lernen die Teilnehmer unterschiedliche Gebäudearten sowie verschiedene Heizungsanlagen zu erfassen und zu berechnen.

Zielgruppe

Energieberater, Architekten, Ingenieure, Planer und Handwerker

Voraussetzungen

Grundkenntnisse der EnEV sowie DIN 4108-6 und DIN 4701-10/12

Seminarinhalte

- Grundlegende Bedienung der Software Energieberater Professional
- Verschiedene Erfassungsmethoden
- Erstellung von Hüllflächentabelle und Schichtaufbauten
- Planung von Sanierungsvarianten
- Ausgabe: Energieausweis, KfW-Nachweis, BAFA
- Berechnung einiger Beispielaufgaben
- Einblick in die Berechnungsverfahren nach DIN V 18599 für Wohngebäude



9:30 – 16:00 Uhr
Max. 12 Personen

München
08.–09.08.2016

Köln
24.–25.08.2016
13.–14.12.2016

Stuttgart
24.–25.10.2016

Buchholz i.d.N. (HH)
09.–10.11.2016

Preis

398,- € 2 Tage pro Person zzgl. MwSt.

Energieberater Professional Aufbaukurs (WOHNGEBÄUDE)

Dieses Seminar richtet sich an Nutzer der Software Energieberater Professional, die ihre Kenntnisse über die Bedienung wieder auffrischen, aber auch ihre Grundkenntnisse vertiefen möchten. Anhand praxisorientierter Übungsbeispiele lernen die Teilnehmer vielschichtige Wohngebäude strukturiert zu erfassen und die Anlagentechnik nach DIN V 18599 für Wohngebäude einzugeben.

Unterschiedliche Erfassungen für die Geometrie aber auch für die Anlagentechnik werden abgehandelt.

Zielgruppe

Energieberater, Architekten, Ingenieure, Planer und Handwerker

Voraussetzungen

Grundkenntnisse in der Bedienung der Software Energieberater Professional sowie der DIN V 18599

Seminarinhalte

- Detaillierte Erfassung der Hüllflächentabelle anhand eines Praxisbeispiels
- Eingabe unterschiedlicher Anlagenkonfigurationen mit mehreren Heizungssträngen
- Erfassung von Lüftung/Kühlung nach DIN V 18599
- Planung von Sanierungsvarianten
- Ausgabe KfW, BAFA und Energieausweis
- Nachweis des sommerlichen Wärmeschutzes



9:30 – 16:00 Uhr
Max. 12 Personen

Stuttgart
11.07.2016

Köln
02.08.2016
26.10.2016

Berlin
14.09.2016

München
21.09.2016

Preis

199,- € pro Person zzgl. MwSt.

Energieberater 18599 3D (NICHTWOHNGEBÄUDE)

Das Seminar vermittelt Ihnen die Berechnungsgrundlagen für Nichtwohngebäude nach DIN V 18599 anhand eines praktischen Beispiels (Bürogebäude). In dem 2-tägigen Kurs wird die grafische Erfassung in HottCAD mit Aufbau der Zonen und Bauteile geschult. Anschließend wird die gesamte Anlagentechnik nach DIN V 18599 (Heizung, Lüftung, Kühlung, Trink-Warmwasser und Beleuchtung) erfasst.

Zielgruppe

Energieberater, Architekten, Ingenieure und Planer

Voraussetzungen

Grundkenntnisse der EnEV und der DIN V 18599

Seminarinhalte

- Übersicht und Einführung in die DIN V 18599, Teil 1-10
- Eingabe des Bürogebäudes in HottCAD sowie tabellarische Erfassung
- Festlegen von Zonen und Konditionierungen
- Eingabe der Anlagentechnik: Heizung, Lüftung, Kühlung, Trink-Warmwasser und Beleuchtung
- Nachweis des sommerlichen Wärmeschutzes, Ausdruck der Ergebnisse
- Erstellung von Sanierungsvarianten, KfW-Nachweis, Energieausweis



HottCAD
9:30 – 16:00 Uhr
Max. 12 Personen

Buchholz i.d.N. (HH)
 01.–02.09.2016

Köln
 12.–13.09.2016
 08.–09.11.2016

Stuttgart
 10.–11.10.2016

München
 07.–08.11.2016

Preis

498,- € 2 Tage pro Person zzgl. MwSt.

Wärmebrückenberechnung mit HS PSI-THERM PLUS

Das Seminar vermittelt die grundlegende Bedienung der Software HS PSI-THERM PLUS.

Anhand von unterschiedlichen Übungsbeispielen werden die verschiedenen Möglichkeiten der Erfassung von Wärmebrücken vermittelt.

Zielgruppe

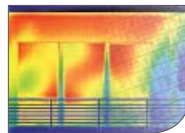
Energieberater, Architekten, Ingenieure, Planer und Handwerker

Voraussetzungen

Theoretische Kenntnisse zum Thema Wärmebrücken

Seminarinhalte

- Grundlegende Bedienung HS PSI-THERM PLUS
- Erstellen von unterschiedlichen Wärmebrückendetails
- Bauteilassistent nach DIN 4108 Bbl. 2
- Import einer DXF-Datei und Weiterbearbeitung
- Ermittlung der Berechnungsergebnisse
- Übertragung der Berechnungsergebnisse an die Software Energieberater Professional



9:30 – 16:00 Uhr
Max. 12 Personen

Stuttgart

12.07.2016

05.12.2016

Köln

14.09.2016

30.11.2016

Buchholz i.d.N. (HH)

16.09.2016

Berlin

06.10.2016

Preis

299,- € pro Person zzgl. MwSt.

Kaufmann I Grundkurs

Das Seminar vermittelt die grundlegende Bedienung der Branchensoftware Kaufmann. Die Einrichtung von Kunden- und Artikelstammdaten sowie Grundeinstellungen werden anschaulich geschult. Der Anwender kann mit den erfassten Stammdaten ein Angebot erstellen und daraus direkt eine Bestellung, einen Lieferschein oder eine Rechnung generieren. Im Vordergrund steht das eigenständige Arbeiten mit der Software.

Zielgruppe

Handwerker, Energieberater, Planer und Ingenieure

Voraussetzungen

keine

Seminarinhalte

- Vorstellung der Software Kaufmann und der kaufmännischen Module
- Grundeinstellungen in Kaufmann
- Stammdaten, Kundenkontakte, Artikel, Textbausteine
- Angebots- und Rechnungserstellung
- Verwaltung von offenen Posten
- Exportmöglichkeiten



9:30 – 16:00 Uhr
Max. 12 Personen

Köln

20.09.2016
06.12.2016

Magdeburg

18.10.2016

Ulm

23.11.2016

Buchholz i.d.N. (HH)

15.12.2016

Preis

259,- € pro Person zzgl. MwSt.

Kaufmann II Aufbaukurs

Die Schulung richtet sich an Anwender, die schon Angebote und Rechnungen mit der Software Kaufmann geschrieben haben. Eigene Artikel und vom Großhändler über Schnittstellen eingelesene Artikel werden in einem Angebot verarbeitet. In diesem Seminar haben Sie die Möglichkeit, individuelle Fragen zu stellen und mit Ihrem Dozenten zu erörtern. Sie erhalten erweiterte Informationen zur Software Kaufmann, um die Anwendung zu optimieren. Im Vordergrund steht das eigenständige Arbeiten mit der Software.

Zielgruppe

Handwerker, Energieberater, Planer und Ingenieure

Voraussetzungen

Grundkenntnisse der Software Kaufmann

Seminarinhalte

- Installation von DATANORM
- IDS-/SHK-Connect
- Zielgerechte Angebotserstellung
- Titelerstellung
- Angebotskalkulation, Auftrag und Rechnung
- Akontoforderung und Zahlungsverfolgung, Schlussrechnung
- Stammdaten für Lohngruppen und Mitarbeiter
- Jumboerstellung



9:30 – 16:00 Uhr
Max. 12 Personen

Köln

21.09.2016
07.12.2016

Magdeburg

19.10.2016

Ulm

24.11.2016

Buchholz i.d.N. (HH)

16.12.2016

Preis

259,- € pro Person zzgl. MwSt.

Ausschreibung mit LV/AVA

Projektmanagement – Leistungsverzeichnis – Preisspiegel – Auftrags-LV

Im Mittelpunkt des Seminars steht das eigenständige Arbeiten und Bearbeiten von Leistungsverzeichnissen aus dem Bereich Bauhaupt- und Nebengewerbe mit der Software LV/AVA. Dabei wird die grundlegende Bedienung der Software vom Projektmanagement über das Anlegen gewerkespezifischer Leistungsverzeichnisse bis zur fertigen Ausschreibung geschult.

Den Abschluss des Semintages bildet die Projektauswertung mit dem Anlegen von Bietern, dem Erstellen und Auswerten eines Preisspiegels sowie die Auftragsvergabe (Auftrags-LV).

Zielgruppe

Architekten, Ingenieure, Planer und Energieberater

Voraussetzungen

Kenntnis über die Abwicklung einer Ausschreibung

Seminarinhalte

- Projektmanagement und Anlegen gewerkespezifischer Leistungsverzeichnisse
- Gliederung und Bearbeitung von Leistungsverzeichnissen (Lose, Gewerke, Titel)
- Anlegen von LV-Positionen mit Datenübernahme aus Katalogen und „Mutter-LV“
- Ausschreibung: Datenaustausch im Bauwesen (GAEB-Schnittstelle, DATANORM 4 + 5)
- Projektauswertung: Anlegen von Bietern und Einlesen der Bieterpreise
- Preisspiegel erstellen und Auftragsvergabe vorbereiten (Auftrags-LV)



9:30 – 16:00 Uhr
Max. 12 Personen

Buchholz i.d.N. (HH)
02.08.2016

Köln
22.09.2016

Preis

259,- € pro Person zzgl. MwSt.

Fibu

Dieser Kurs vermittelt die Grundzüge der Buchhaltung und den Umgang mit dem Programm „Fibu“.

Zielgruppe

Handwerker, Schornsteinfeger, Energieberater, Handelsunternehmen, mittelständische Betriebe

Voraussetzungen

Grundkenntnisse des Rechnungswesens

Seminarinhalte

Finanzbuchhaltung (ohne Bilanzierung)

- Allgemeine Ordnungsmäßigkeiten der Buchführung
- Einführung ins Fibu Programm
- Firma anlegen/einrichten
- Belegerfassung und Vorbereitungen
- Praxisbezogene Erstellung/Erfassung von Buchungstexten
- Umsatzsteuervoranmeldung
- Import und Export von Buchungsdaten (DATEV)
- Auswertungen der Fibu
- Geschäftsjahreswechsel
- Datenübernahme von HS Anwendungen per Schnittstellen



9:30 – 16:00 Uhr
Max. 12 Personen

Köln
02.11.2016

Preis

259,- € pro Person zzgl. MwSt.

EuroKAM Professional

Mit der Software EuroKAM Professional können Planer und Handwerker die ausreichende Bemessung von Abgasanlagen mittels druck- und strömungstechnischer Berechnungsverfahren nach EN 13384 überprüfen bzw. auslegen. Neue Abgasanlagen können nach vordefinierten Profilen geplant und in Abhängigkeit der einzuhaltenden Druck- und Temperaturnachweise dimensioniert und optimiert werden. Strategien zeigen Möglichkeiten auf, das Ergebnis der Berechnung zu optimieren.

Die auf Basis der vordefinierten Profile zusammengestellten Abgasanlagen und Komponenten können als Stückliste an die Warenwirtschaft Kaufmann abgegeben werden.

Zielgruppe

Schornsteinfeger, Architekten, Planer und Ingenieure, Kachelofen- und Kaminbauer sowie Sanierungsfachbetriebe

Voraussetzungen

Grundkenntnisse der Normung im Bereich der Abgastechnik und des Baurechts, insbesondere FeuVo, DIN V 18160-1

Seminarinhalte

- Grundbegriffe der Abgastechnik
- Erforderliche Berechnungsnachweise
- Grundeinstellungen Projektbearbeitung
- Berechnung und Optimierung mittels Komponenten und Strategien
- Berücksichtigung von Komponenten wie Zugbegrenzer, Nebenlufteinrichtungen, Schalldämpfern, Verlängerungen und Abgasventilatoren.

Preis

199,- € pro Person zzgl. MwSt.



9:30 – 16:00 Uhr
Max. 12 Personen


Köln

04.10.2016
22.11.2016

Weitere Seminare
für das Schornstein-
fegerhandwerk:
**hottgenroth-
akademie.de**

KAMIN I Grundkurs

In dem 1-tägigen Lehrgang werden die Grundeingaben der Kehrbezirksverwaltung erarbeitet. Die komplette Haus-, Mess- und Berichtsmaske wird erklärt und die einfachen Grundeingaben für ein Einfamilienhaus bearbeitet.

 = An diesen Terminen wird das Seminar KAMIN 2-tägig mit angepasstem Inhalt speziell für Mitarbeiter geschult (198,- € p. P. zzgl. MwSt.)

Zielgruppe

Neu ausgebildete Schornsteinfeger und solche, die einen Kehrbezirk übernehmen

Voraussetzungen

Es sind keine programmtechnischen Vorkenntnisse notwendig, allerdings sollten die Teilnehmer inhaltlich die vorgeschriebenen Arbeiten gemäß SchfHwG, BKÜO und 1. BImSchV kennen.

Seminarinhalte

- Grundsätzlicher Bildschirmaufbau KAMIN, Eingabe einer Hausakte
- Suche nach Liegenschaften anhand verschiedener Kriterien
- Eingabe von Feuerstätten und Anlagen
- Ausdruck von Karteikarten, Messberichten und einfachen Rechnungen (keine Sammelaufstellung)
- Formularsteuerung KAMIN
- Zahlungseingang, Offene-Posten-Listen
- Verknüpfung von Feuerstätten und Anlagen
- Erstellung eines Feuerstättenbescheides Einfamilienhaus

Preis

99,- € pro Person zzgl. MwSt.



9:30 – 16:00 Uhr
Max. 12 Personen

Köln

29.09.2016

06.–07.10.2016 

03.–04.11.2016 

24.11.2016

05.01.2017

26.–27.01.2017 

02.02.2017

Weitere Seminare
für das Schornstein-
fegerhandwerk:

**hottgenroth-
akademie.de**

KAMIN II Aufbaukurs

In dem 1-tägigen Aufbaukurs werden weitergehende Möglichkeiten der Kehrbezirksverwaltung KAMIN erarbeitet. Mehrfamilienhauseigentümer können eine aufgeteilte Rechnung erhalten. Weiterhin erlernen Sie, wie Ihre technischen Anlagen korrekt aufgenommen und miteinander verknüpft werden.

 = An diesen Terminen wird das Seminar KAMIN 2-tägig mit angepasstem Inhalt speziell für Mitarbeiter geschult (198,- € p. P. zzgl. MwSt.)

Zielgruppe

Kunden die bereits mit KAMIN arbeiten, Teilnehmer des Lehrgangs KAMIN I

Voraussetzungen

Hauseingaben und die Bearbeitung von Messkarteikarten und Anlagendateien werden als bekannt vorausgesetzt.

Seminarinhalte

- Erweiterte Anlagenerfassung
- Betreiberabrechnung inkl. Gebührenaufteilung
- Sammelaufstellungen
- Austausch von Feuerungsanlagen
- Textbausteine und Bausteinspeicherung im Berichtsteil
- Dachskizze und Belegungsplan
- Datenbestands-Aufarbeitungsmöglichkeiten (Änderungen fortlaufend)
- Erstellung eines Feuerstättenbescheides Mehrfamilienhaus

Preis

99,- € pro Person zzgl. MwSt.



9:30 – 16:00 Uhr
Max. 12 Personen

Köln

30.09.2016

06.–07.10.2016 

03.–04.11.2016 

25.11.2016

26.–27.01.2017 

06.01.2017

03.02.2017

Weitere Seminare
für das Schornstein-
fegerhandwerk:

**hottgenroth-
akademie.de**

Webinare sind interaktive Seminare – live und online. Per Chatfunktion können alle Teilnehmer mit dem Referenten kommunizieren, Fragen stellen und sich austauschen.

Wir referieren zu verschiedenen Themen und möchten Sie über unsere Produkte, aber auch über Lösungsmöglichkeiten beim Einsatz unserer Software informieren. Die Teilnahme ist ohne großen Aufwand von Zuhause oder vom Büro aus möglich.

Nachdem unsere „Online-Seminare“ sehr positiv angenommen wurden, haben wir die Anzahl und Themen weiter für Sie ausgebaut:

- HottCAD – die grafische Erfassung
- Gebäudeaufnahme mit Foto-Aufmaß Professional
- ETU Planer – Die Software
- Lüftungskonzept 1946-6
- Rohrnetze mit HottCAD
- Trinkwasserberechnung mit HottCAD

- Hydraulischer Abgleich im Bestand mit Optimus Duo
- Grafische Heizlastberechnung
- Grafische Auslegung von Fußbodenheizungen
- Praxisgerecht simulieren mit Simulationssoftware
- Einführung in die Gebäudesimulation
- Wärmebrückenberechnung mit HS PSI-THERM
- Schaden- und Risikobewertung mit dem Schimmel-Experten
- Energie-App – die mobile Gebäudeerfassung
- Wohngebäude-Berechnung mit dem Energieberater Professional
- Nichtwohngebäude-Berechnung mit dem Energieberater 18599
- Kaufm. Branchensoftware – Grundlagen
- Kaufm. Branchensoftware – Wartungsmodul & App
- Erstellung einer Internetseite

Mehr Informationen, Termine und Themen finden Sie auf unserer Internetseite

www.hottgenroth-akademie.de

GRATIS WISSEN

Schulungsorte

Berlin

Hotel Sylter Hof Berlin
Kurfürstenstraße 114-116
10787 Berlin

Buchholz i.d.N. (Großraum Hamburg)

ETU Nord GmbH Vertriebsbüro & Akademie
Bäckerstraße 6
21244 Buchholz i.d.N.

Dresden

Gasthof Coschütz
Kleinnaundorfer Straße 1
01189 Dresden

Kiel

Bosch Thermotechnik GmbH
Buderus Deutschland Niederlassung Kiel
Edisonstraße 29
24145 Kiel

Köln

Hottgenroth Akademie
Von-Hünefeld-Straße 3
50829 Köln

Magdeburg

ETC Event und Tagungcenter GmbH
Rogätzer Straße 8
39106 Magdeburg

München

RTC Buderus München
Boschetsrieder Straße 80
81379 München

Schweinfurt

Europa Parkhotel Investment GmbH & Co KG
c/o Arcadia Hotel Schweinfurt Maininsel
Maininsel 10-12
97424 Schweinfurt

Ostfildern (Großraum Stuttgart)

Akademie der Ingenieure AkadIng GmbH
Gerhard-Koch-Straße 2 / Hellmuth-Hirt-Straße 7
73760 Ostfildern

Ulm

Franz Scheuerle Ulm KG
Fachgroßhandel für Haustechnik
Ernst-Abbe-Straße 2
89079 Ulm-Donautal



Teilnahmebedingungen

Grundsatz

Mit der Anmeldung erkennt der/die Teilnehmer/in unsere allgemeinen Teilnahme- und Zahlungsbedingungen an. Mit der Anmeldung muss eine gültige E-Mail-Adresse mitgeteilt werden, da grundsätzlich sämtliche Kundenkommunikation im Vorfeld der Veranstaltung per E-Mail erfolgt. Ausnahmen müssen ausdrücklich vereinbart werden. Die Seminare erfolgen mit Softwareprodukten der Unternehmen Hottgenroth Software GmbH & Co. KG und ETU Software GmbH.

Anmeldung

Die Anmeldung zur Teilnahme an unseren Seminaren muss schriftlich erfolgen. Anmeldungen können auf unserer Webseite www.hottgenroth-akademie.de oder mit Hilfe unseres Anmeldeformulars per Post, Fax oder E-Mail vorgenommen werden. Alle Anmeldungen sind verbindlich. Die Teilnehmerzahl ist begrenzt. Anmeldungen werden in der Reihenfolge ihres Eingangs berücksichtigt. Der Eingang der Anmeldung wird per E-Mail bestätigt. Im Falle der Überbuchung wird der/die Anmeldende unverzüglich informiert.

Bestätigung der Anmeldung

Neben der verbindlichen Eingangsbestätigung erhält jeder/jede Teilnehmer/in eine verbindliche Buchungsbestätigung. Diese wird spätestens eine Woche vor Seminarbeginn mit detaillierten

Angaben zum Seminar sowie einer Rechnung per E-Mail verschickt. Sollte der unwahrscheinliche Fall eintreten und der/die Teilnehmer/in nach Erhalt der Eingangsbestätigung, seitens des Veranstalters spätestens 6 Tage vor Seminarbeginn keine weitere Benachrichtigung erhalten, möchte er/sie sich bitte selbstständig und unkompliziert beim Veranstalter melden.

Teilnahmegebühr

Die Seminargebühr ist mit Rechnungsstellung sofort fällig und erfolgt gemäß den auf der Rechnung angegebenen Zahlungsbedingungen. Die Teilnahmegebühr beinhaltet (wenn nicht anders vermerkt) Seminarunterlagen, Teilnahmezertifikat, Erfrischungsgetränke und Mittagessen. Jedem Teilnehmer wird für die Dauer der Seminare ein Rechner bzw. Laptop zur Verfügung gestellt. Im Falle einer späteren Rechnungsumschreibung auf eine andere Firmierung und/oder abweichende Rechnungsadresse behalten wir uns vor, eine Bearbeitungsgebühr i.H.v. 49,- € netto in Rechnung zu stellen.

Rücktritt/ Stornierung

Die Stornierung kann nur schriftlich erfolgen. Telefonische Stornierungen können nicht bearbeitet werden. Teilnehmer/innen, die wenigstens 12 Werktage vor Beginn des Seminars Ihre Teilnahme absagen, müssen in diesem Fall keine Teilnahmegebühr entrichten. Bei Nichtteilnahme trotz Anmeldung oder Absage

innerhalb von weniger als 12 Werktagen vor Seminarbeginn wird die volle Gebühr in Rechnung gestellt.

Sonderrücktrittsrecht aus wichtigem Grund

Der/die Teilnehmer/in kann aus wichtigem Grund vom Vertrag zurücktreten. In diesem Fall wird der/die Teilnehmer/in von der Zahlungspflicht für zukünftige, noch nicht in Anspruch genommene Leistungen befreit. Als wichtiger Grund gelten der Tod, eine unerwartet schwere Erkrankung oder ein schwerer Unfall des/der Teilnehmers/Teilnehmer/in oder eines im Haushalt lebenden Angehörigen. Der Rücktritt muss spätestens drei Tage nach Eintritt des wichtigen Grundes schriftlich gegenüber dem Veranstalter erfolgen. Maßgebend ist hierbei der Eingang der Mitteilung beim Veranstalter. Das Recht zum Rücktritt aus wichtigem Grund entfällt, wenn der Eintritt des wichtigen Grundes bei Anmeldung zum Seminar vorhersehbar war oder der/die Teilnehmer/in ihn vorsätzlich oder grob fahrlässig herbeigeführt hat. Der/Die Teilnehmer/in ist verpflichtet, wichtige medizinische Gründe durch ärztliches Attest und sonstige gewichtige Gründe durch schriftliche Bescheinigung nachzuweisen, gewünschte zusätzliche Auskünfte und Nachweise zu erbringen, ggf. auf Verlangen die Ärzte von der Verschwiegenheitspflicht in Bezug auf den Rücktritts-/Kündigungsgrund zu entbinden. Der Nachweis muss bis spätestens eine Woche nach Eingang des schriftlichen Rücktritts eingereicht werden.

Teilnahmebedingungen

Absage/Änderungen des Seminars

Der Veranstalter behält sich das Recht vor, Seminare bei zu geringer Teilnehmerzahl bis eine Woche vor Seminarbeginn abzusagen und gegebenenfalls Ersatztermine anzubieten. Bei Ausfall des Seminars durch Krankheit der/des Seminarleiter/in, höhere Gewalt oder sonstige unvorhersehbare Ereignisse besteht kein Anspruch auf eine spätere oder erneute Durchführung des Seminars. In allen Fällen wird die Seminargebühr zurückerstattet oder die/der Teilnehmer/in kann kostenfrei auf ein Seminar der gleichen Kategorie umbuchen. Ein weitergehender Anspruch auf Ersatz von Reise- und Übernachtungskosten und Verdienstaufschlag besteht in keinem Fall. Termin- und Ortsänderungen oder Dozententausch behalten wir uns in dringenden Fällen vor.

Haftungsausschluss

Die Haftung des Veranstalters ist, mit Ausnahme der Haftung bei Verletzung des Lebens, des Körpers oder der Gesundheit des Teilnehmers, auf Vorsatz und grobe Fahrlässigkeit beschränkt. Der vorgenannte Haftungsausschluss gilt ebenfalls für leicht fahrlässige Pflichtverletzungen der Erfüllungsgehilfen.

Urheberrechtlicher Schutz

Die Seminarinhalte, sowie alle dem Seminarteilnehmer überlassenen Unterlagen stellen das geistige und alleinige Eigentum des Veranstalters dar. Bild- und Tonaufnahmen sind während der

Seminare nicht erlaubt und führen zum sofortigen Seminaurausschluss. Es ist untersagt, ohne Genehmigung des Veranstalters, die überlassenen Unterlagen zu kopieren bzw. Dritten zugänglich zu machen.

Salvatorische Klausel

Sollten einzelne Bestimmungen dieses Vertrages unwirksam sein oder werden, so berührt dies die Wirksamkeit des Vertrages im Übrigen nicht. Die Vertragsparteien werden in einem derartigen Fall anstelle der unwirksamen Bestimmung eine wirksame Vereinbarung, welche dem Regelungszweck der ursprünglichen Bestimmung wirtschaftlich möglichst nahe kommt. Entsprechendes gilt, falls sich eine Regelung als lückenhaft erweisen sollte.

Die Seminare beginnen um 9:30 Uhr und enden um 16:00 Uhr, wenn nicht anders vermerkt.

Bei Rückfragen:
0221.70 99 33 00 | schulung@hottgenroth.de

Die Teilnahmebedingungen erkenne ich ausdrücklich an.

Datum

Unterschrift

Ihre Anmeldung

0221.70 99 33 01



Firma

Kd.-Nr.

Name, Vorname

Name, Vorname weiterer Teilnehmer

Straße, Hausnr.

PLZ, Ort

Telefon, Fax

E-Mail

Seminartitel

Seminardatum

Seminarort

Juli	Hydraulischer Abgleich	05.07.16	Kiel
	Lüftungskonzept 1946-6	06.07.16	Kiel
	Energieberater Aufbaukurs	11.07.16	Stuttgart
	Wärmebrückenberechnung	12.07.16	Stuttgart
	HottCAD Grundkurs	27.07.16	Köln
	Trinkwasserberechnung	28.07.16	Köln

Aug.	Hydraulischer Abgleich	02.08.16	Stuttgart
	Energieberater Aufbaukurs	02.08.16	Köln
	Ausschreibung	02.08.16	Buchholz i.d.N
	Heizungs-/Rohrnetzplanung	03.–04.08.16	Stuttgart
	Lüftungskonzept 1946-6	05.08.16	Stuttgart
	Energieberater Grundkurs	08.–09.08.16	München
	HottCAD Grundkurs	23.08.16	Köln
	Energieberater Grundkurs	24.–25.08.16	Köln
HottCAD Grundkurs	30.08.16	München	
Hydraulischer Abgleich	31.08.16	München	

Sept.	ETU-Planer Grundkurs	01.09.16	München
	Energieberater 18599 3D	01.–02.09.16	Buchholz i.d.N
	Energieberater 18599 3D	12.–13.09.16	Köln
	HottCAD Aufbaukurs	13.09.16	Berlin
	Energieberater Aufbaukurs	14.09.16	Berlin
	Wärmebrückenberechnung	14.09.16	Köln
	Lüftungskonzept 1946-6	15.09.16	Buchholz i.d.N
	Wärmebrückenberechnung	16.09.16	Buchholz i.d.N
	Kaufmann I	20.09.16	Köln
	Energieberater Aufbaukurs	21.09.16	München
	Kaufmann II	21.09.16	Köln
	Sommerlicher Wärmeschutz	22.09.16	München
Ausschreibung	22.09.16	Köln	

Sept.	HottCAD Grundkurs	26.09.16	Stuttgart
	HottCAD Aufbaukurs	27.09.16	Stuttgart
	HottCAD Grundkurs	28.09.16	Buchholz i.d.N
	KAMIN I	29.09.16	Köln
	Heizungs-/Rohrnetzplanung	29.–30.09.16	Buchholz i.d.N
	KAMIN II	30.09.16	Köln

Okt.	EuroKAM Professional	04.10.16	Köln
	Lüftungskonzept 1946-6	05.10.16	Köln
	Sommerlicher Wärmeschutz	05.10.16	Berlin
	Wärmebrückenberechnung	06.10.16	Berlin
	Heizungs-/Rohrnetzplanung	06.–07.10.16	Köln
	KAMIN Mitarbeiterschulung	06.–07.10.16	Köln
	Energieberater 18599 3D	10.–11.10.16	Stuttgart
	Heizungs-/Rohrnetzplanung	11.–12.10.16	Dresden/Leipzig
	HottCAD Grundkurs	13.10.16	Dresden/Leipzig
	Hydraulischer Abgleich	14.10.16	Dresden/Leipzig
	Kaufmann I	18.10.16	Magdeburg
	Kaufmann II	19.10.16	Magdeburg
Energieberater Grundkurs	24.–25.10.16	Stuttgart	
HottCAD Aufbaukurs	25.10.16	Köln	
Energieberater Aufbaukurs	26.10.16	Köln	
Sommerlicher Wärmeschutz	27.10.16	Buchholz i.d.N	
HottCAD Aufbaukurs	28.10.16	Buchholz i.d.N	

Nov.	Fibu	02.11.16	Köln
	ETU-Planer Grundkurs	03.11.16	Schweinfurt
	KAMIN Mitarbeiterschulung	03.–04.11.16	Köln
	Energieberater 18599 3D	07.–08.11.16	München
	Energieberater 18599 3D	08.–09.11.16	Köln
	Energieberater Grundkurs	09.–10.11.16	Buchholz i.d.N

Nov.	Solarthermieberechnung	11.11.16	Buchholz i.d.N
	HottCAD Grundkurs	21.11.16	München
	ETU-Planer Grundkurs	22.11.16	Köln
	HottCAD Aufbaukurs	21.11.16	München
	EuroKAM Professional	22.11.16	Köln
	Kaufmann I	23.11.16	Ulm
	Trinkwasserberechnung	23.11.16	Köln
	Kaufmann II	24.11.16	Ulm
	Hydraulischer Abgleich	24.11.16	Köln
	KAMIN I	24.11.16	Köln
	KAMIN II	25.11.16	Köln
	Sommerlicher Wärmeschutz	29.11.16	Köln
Heizungs-/Rohrnetzplanung	29.–30.11.16	München	
Wärmebrückenberechnung	30.11.16	Köln	

Dez.	Lüftungskonzept 1946-6	01.12.16	München
	HottCAD Grundkurs	01.12.16	Buchholz i.d.N
	Hydraulischer Abgleich	02.12.16	Buchholz i.d.N
	Wärmebrückenberechnung	05.12.16	Stuttgart
	Sommerlicher Wärmeschutz	06.12.16	Stuttgart
	HottCAD Grundkurs	06.12.16	Köln
	Kaufmann I	06.12.16	Köln
	HottCAD Aufbaukurs	07.12.16	Köln
	Kaufmann II	07.12.16	Köln
	Energieberater Grundkurs	13.–14.12.16	Köln
	Photovoltaikberechnung	14.12.16	Buchholz i.d.N
	Kaufmann I	15.12.16	Buchholz i.d.N
KAMIN I	15.12.16	Köln	
Kaufmann II	16.12.16	Buchholz i.d.N	
KAMIN II	16.12.16	Köln	